



Ville apaisée Quartiers à vivre!
La mobilité active à Lille

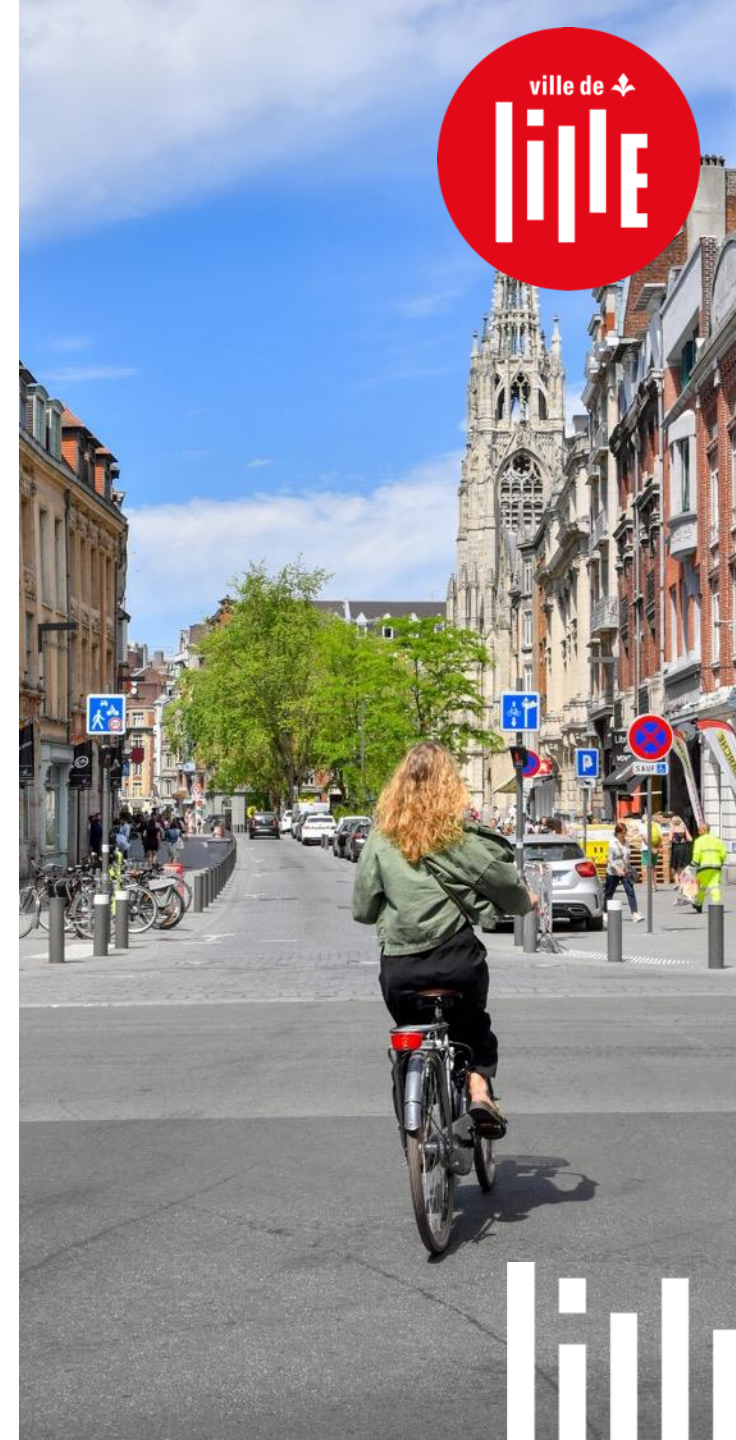
17 octobre 2024 – Maison des Mobilités Durables



CONTEXTE LILLOIS

Quelques chiffres

- ▶ **40%** des émissions de gaz à effet de serre du territoire lillois sont liées au secteur des transports.
- ▶ **42%** des Lillois n'ont pas de voiture.
- ▶ **70%** des déplacements inférieurs à 3km se font à pied.
- ▶ **95% des Lillois vivent à – de 300m** des transports en commun existants.
- ▶ **Plus de 150 km** d'aménagements et pistes cyclables à Lille et **88%** de rues apaisées (vitesse inférieure à 30km/h).
- ▶ **15 parkings publics** pour **12 500 places**, aujourd'hui, sous-utilisées.



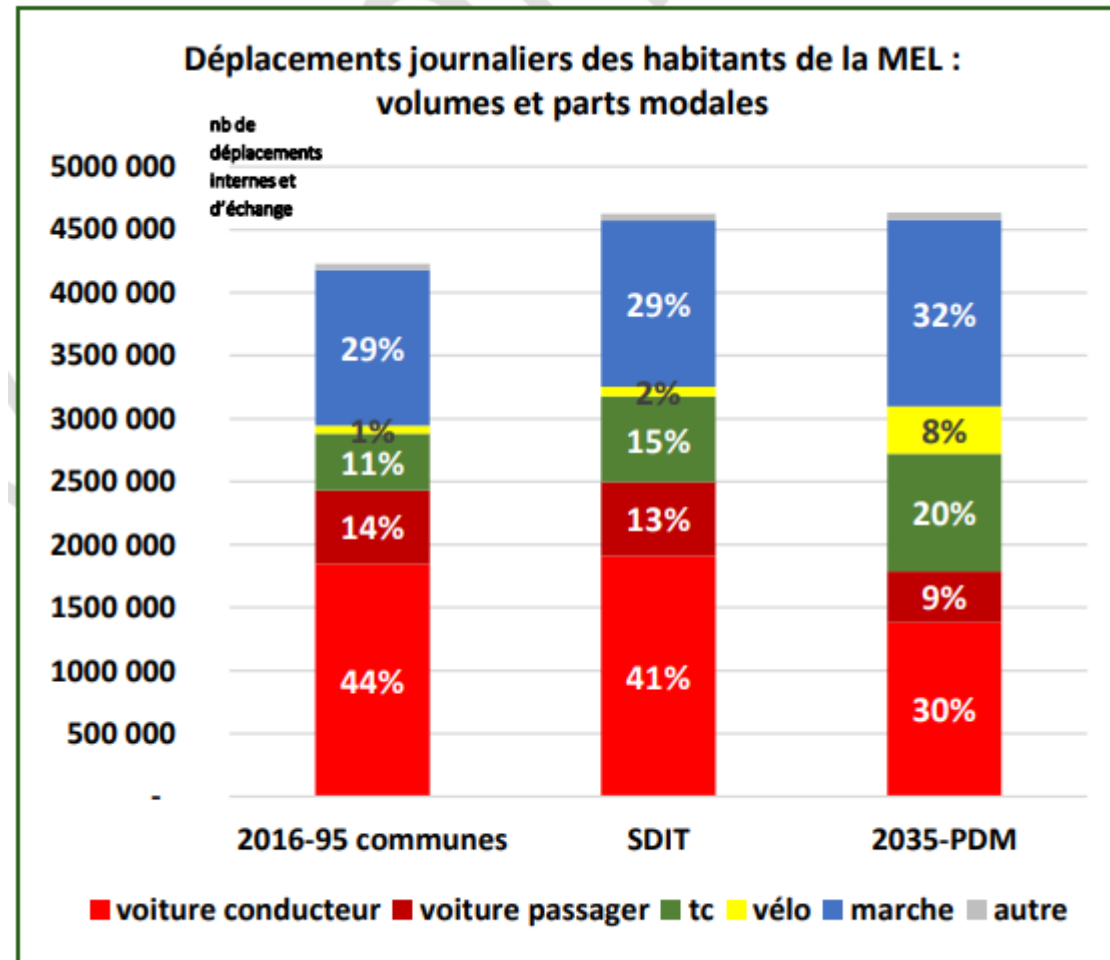
CONTEXTE LILLOIS

Quelques chiffres

Modes de déplacements des lillois

Chiffres 2016


- 58% à pied
- 25% en voiture
- 14% en Transport en commun
- 3% à Vélo





Source : Métropole Européenne de Lille, Construction des objectifs du Plan De Mobilité 2035


4 AMBITIONS DE LA VILLE EN MATIÈRE DE MOBILITÉ



 **L'ambition écologique** en visant la réduction de l'empreinte carbone des déplacements et l'amélioration de la qualité de l'air.

 **L'ambition sociale** garantissant l'accès de tous à la mobilité, sans exclure les ménages ayant des ressources modestes ou aujourd'hui dépendants à la voiture.

 **L'ambition d'aménagement du territoire** conformément aux choix portés par les élus de la Ville de Lille pour le SDIT, évitant une centralisation et la convergence des flux sur le secteur de la gare Lille Flandres et préférant la création de « hubs » aux principales portes de la Ville, pour desservir des quartiers aujourd'hui sous-dotés.

 **L'ambition sociétale** d'amélioration de la qualité de vie qui passe par une pratique plus attrayante des modes actifs (marche à pied, vélo, trottinettes non motorisées...) et des transports en commun.



MOINS DE VOITURES INDIVIDUELLES ET POLLUANTES



Les actions déjà réalisées



Le plan de circulation 2016



La généralisation du 30 km/h



MOINS DE VOITURES INDIVIDUELLES ET POLLUANTES



Les actions déjà réalisées



Les voiries apaisées



Les piétonnisations temporaires



MOINS DE VOITURES INDIVIDUELLES ET POLLUANTES



Les actions déjà réalisées



Le stationnement payant



MOINS DE VOITURES INDIVIDUELLES ET POLLUANTES



Les actions déjà réalisées



L'autopartage



MOINS DE VOITURES INDIVIDUELLES ET POLLUANTES



Les actions à venir

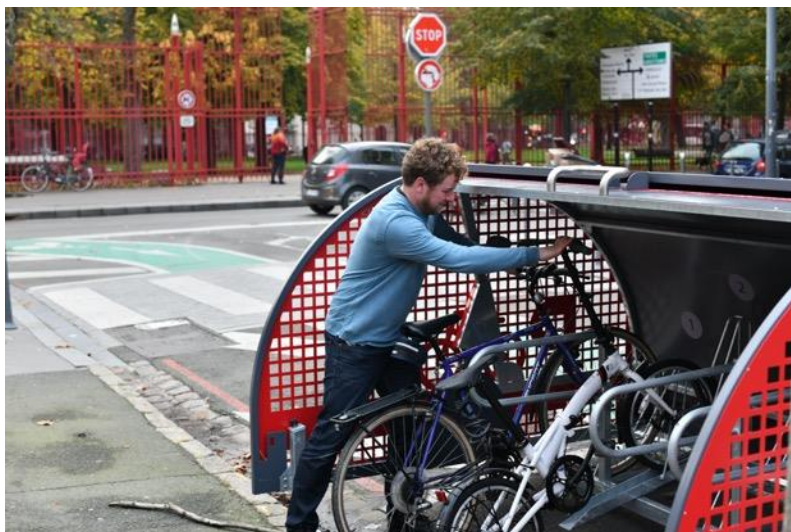
- ▶ Accompagner la MEL dans la mise en œuvre de la **Zone à Faibles Emissions**.
- ▶ Soutenir le projet d'installation de **bornes de recharge électriques** en 2025.
- ▶ Etendre le réseau de **stations d'autopartage**.



PLUS DE PLACE POUR LES VÉLOS



Les actions déjà réalisées



Les box à vélos



Les garages à vélos (cyclopark)



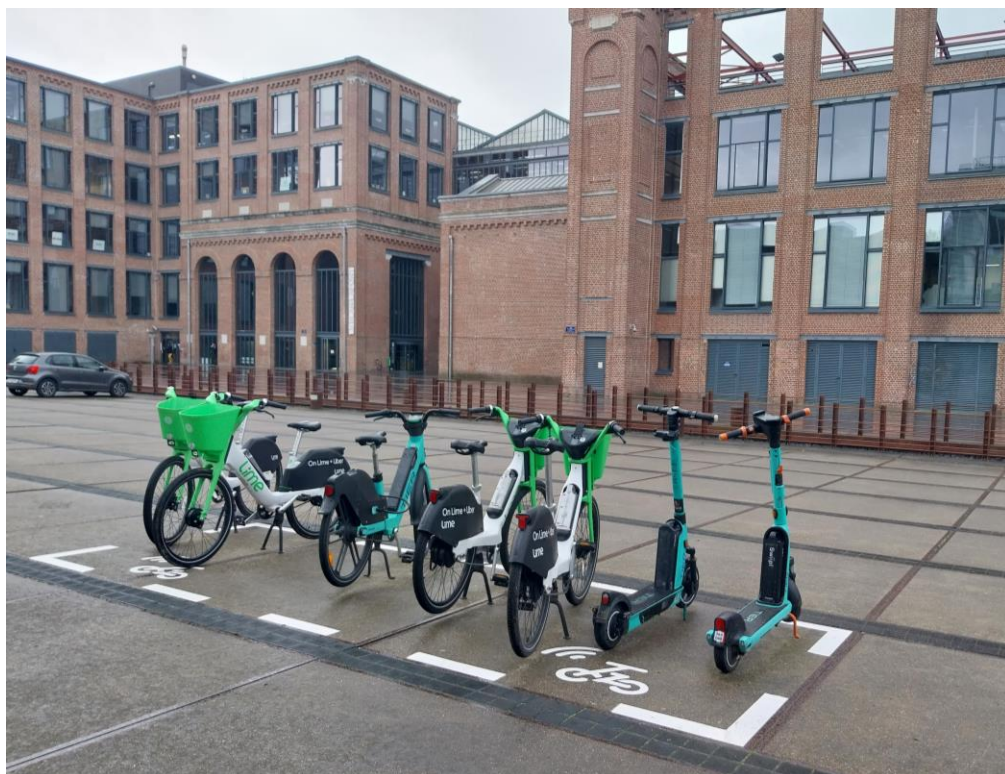
Les bornes coup de pompe



PLUS DE PLACE POUR LES VÉLOS



Les actions déjà réalisées



Vélos à Assistance Electriques



Keep My Bike



PLUS DE PLACE POUR LES VÉLOS

Les actions déjà réalisées



Les stations V'Lille



Les pistes cyclables colorées
en rouge pour plus de visibilité



Les nouveaux aménagements



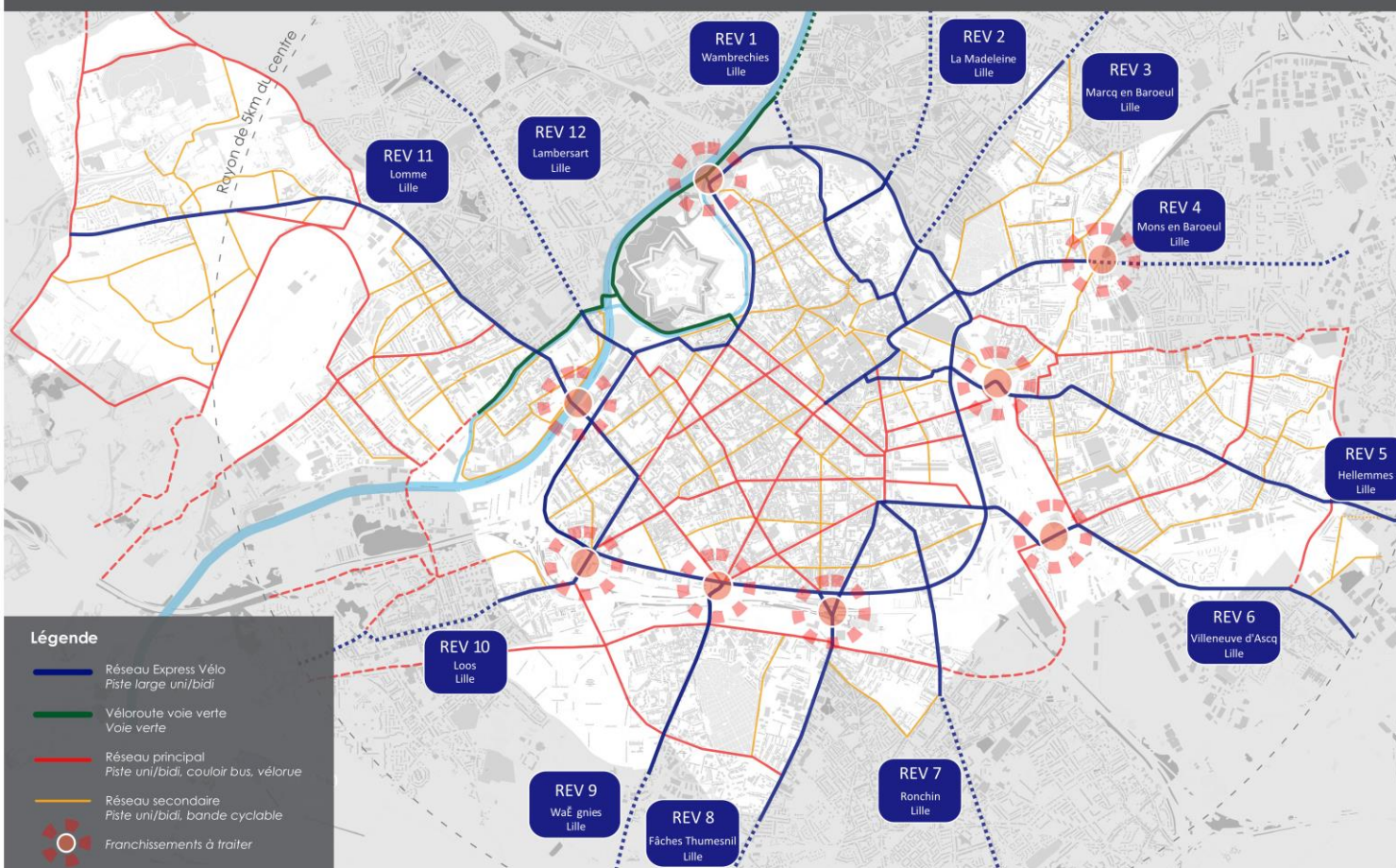
PLUS DE PLACE POUR LES VÉLOS



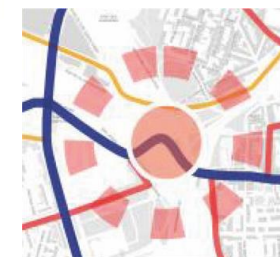
Les actions à venir



SCHÉMA CYCLABLE
2020-2035



Traiter en priorité les franchisements



Ponts et carrefours concernés

- Porte d'Arras (réalisé)
- Pont de Tournai (réalisé)
- Pont Royal (SDIT)
- Pont du Faubourg de Béthune (SDIT)
- Pont de Dunkerque (SDIT)
- Porte des Postes (SDIT)
- Pont du Lion d'Or (2026)
- Pont de Fives (en attente programmation)



PLUS DE PLACE POUR LES VELOS



Les actions à venir

- ▶ **Apaisement des axes structurants** avec une plus grande place pour les piétons et vélo
- ▶ **Jalonnement des itinéraires cyclables**
- ▶ **Logistique urbaine durable** : accompagner les artisans et commerçants à s'orienter vers des solutions logistiques plus écologiques et performantes.



Rue du Molinel



Rue Solférino



Rue Pierre Mauroy

LILLE AUX PIETONS

Les actions déjà réalisées



► **Une ville plus durable et apaisée:**
programmes de réaménagement de
l'espace public



LILLE AUX PIETONS



Les actions déjà réalisées



Réaménagement des espaces publics



Les rues aux enfants

LILLE AUX PIETONS



Les actions déjà réalisées



Les rues scolaires



Les actions de la police municipale avec les écoles

LILLE AUX PIETONS

Les actions à venir

- ▶ **Lille aux piétons** : doublement de l'espace public réservé aux piétons, extension des piétonisations temporaires, créations supplémentaires de zones de rencontre...
- ▶ **Ecomobilité scolaire** : Développement des rues scolaires.



ACCOMPAGNER LE CHANGEMENT



Les actions déjà réalisées

Inform, **sensibiliser** et **conseiller** les habitants, scolaires, étudiants, entreprises, touristes et public en insertion, vers des solutions de mobilités durables.



La Maison des Mobilités Durables

